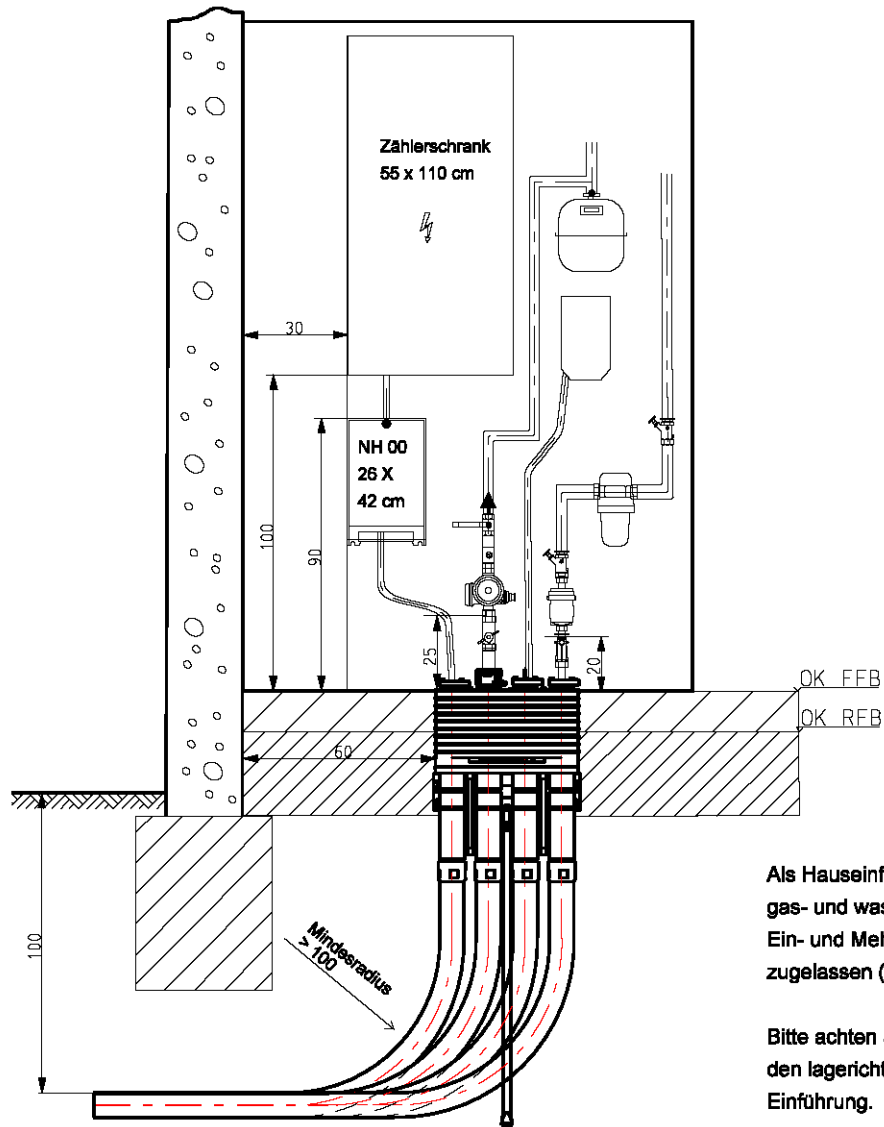


Hauseinführung für nicht unterkellerte Gebäude

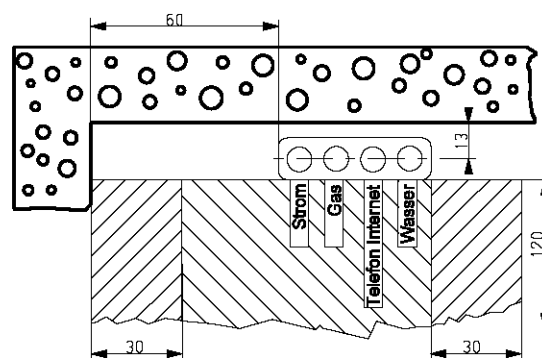


Als Hauseinführung sind nur gas- und wasserdichte Ein- und Mehrspartensysteme zugelassen (MSHE / Reihen-Variante).

Bitte achten Sie unbedingt auf den lagerichtigen Einbau der Einführung.

Alle Maße in cm
Toleranz: +/- 1cm

FFB = Fertigfußboden
RFB = Rohfußboden



Arbeitsbereich vor den Bedienelementen:
1,2m dauerhaft freihalten!